

PROFIL DE GESTION

Clay New Horizons est un fonds émergent, flexible et diversifié tant en termes de zones géographiques que de classes d'actifs, libellé en USD.

La politique de gestion active et discrétionnaire vise à l'exposer à l'évolution des marchés actions des pays émergents (Asie, Amérique Latine, Europe, Russie, Moyen Orient et Afrique), au travers d'une sélection dite de « stock picking » c'est-à-dire en sélectionnant de façon discrétionnaire les entreprises qui présentent un potentiel d'appréciation.

En fonction des anticipations de marchés de l'équipe de gestion, l'exposition du fonds aux actions de sociétés dont le siège social ou l'activité prépondérante est localisé dans les pays émergents sera comprise entre 0 et 100%.

L'investissement en actions de petites ou moyennes capitalisations, c'est-à-dire dans des actions de sociétés dont la capitalisation boursière est inférieure à 1,5m de USD, restera toutefois limité à 20% de l'actif net.

Pour répondre à l'objectif de gestion, le fonds pourra également être investi en produits de taux en € et USD au sens large : produits monétaires, titres de créances, obligations de toutes natures.

Le niveau de notation moyen des émetteurs pourra aller jusqu'à BB- (référence S&P) ou une notation équivalente. Le fonds pourra être investi au maximum à 60% en titres dits haut rendement (« High Yield »). Il pourra également investir jusqu'à 10% de son actif dans des OPC. Il pourra aussi intervenir sur des futures ou des options sur actions ou indices actions, sur taux d'intérêt, titres et devises à des fins de couverture et/ou d'exposition.

CARACTÉRISTIQUES

Code ISIN / Code Bloomberg	LU1966664606 / CLYNHUC LX
Date de création	27 janvier 2020
Gérants	Cyril Bergé
Horizon de placement	Supérieur à 5 ans
Dépositaire / Valorisateur	Caceis Luxembourg
Valorisation / Centralisation des ordres	Quotidienne / Jour (J) avant 11 heures
Affectation des résultats	Capitalisation
Forme juridique	Compartiment de la SICAV Clay Funds, UCIT V
Frais d'entrée / de sortie	Néant
Frais de gestion	2,00% TTC
Frais administratifs	0,20% TTC Maximum
Commission de performance	20% TTC de la performance annuelle nette de frais du compartiment au-delà de celle de l'indice de référence*



Clay Asset Management est signataire des [Principes pour l'Investissement Responsable](#)

(1) : Toutes les données sont présentées au 31 décembre 2024

Sauf erreur ou omission. LIRE ATTENTIVEMENT LE DICI ET LE PROSPECTUS DE L'OPCVM AVANT TOUT INVESTISSEMENT. La décision d'investissement doit tenir compte de toutes les caractéristiques, objectifs et risques de l'OPCVM. Lire attentivement la dernière page. Sources : CLAY AM, REUTERS, BLOOMBERG.

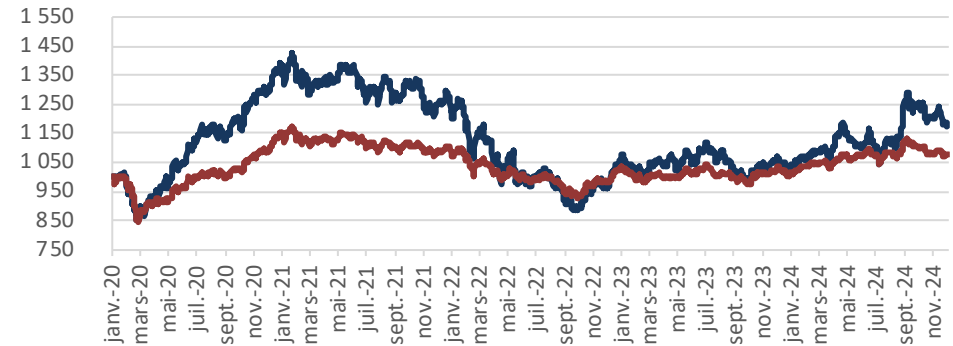
SFDR 8

PERFORMANCES (NETTES DE FRAIS)

31 décembre 2024

Valeur Liquidative	1177,45	VL d'origine - 27 Janvier 2020	1000		
Actif Net Global	21,89 M\$				
Performances annuelles (1)	YTD	2023	2022	2021	2020**
Fonds	10,40%	10,45%	-23,65%	-3,83%	31,50%
Indice de référence*	3,89%	5,44%	-10,01%	-1,23%	10,49%
Performances cumulées (1)	1 mois	3 mois	1 an	YTD	Création
Fonds	-1,92%	-6,04%	10,40%	10,40%	17,75%
Indice de référence*	-0,05%	-4,04%	3,89%	3,89%	7,57%

** du 27 Janvier 2020 au 31 décembre 2020



Les performances passées ne constituent pas un indicateur fiable des performances futures et ne sont pas constantes dans le temps

*Indice de référence : 50% Ice Libor USD Overnight + 50% MSCI EM NTR USD Index, dividendes net réinvestis

PROFIL DE RISQUE (1)

	1 an	Création	Indicateur de risque SRI
Volatilité annualisée	16,80%	17,03%	1 2 3 4 5 6 7
Taux sans risque***	5,47%	12,61%	
Ratio de Sharpe	0,29	0,30	

***Libor overnight capitalisé

← A risque plus faible A risque plus élevé →

RÉPARTITION PAR CAPITALISATION (1)

Actions Méga Caps (> 100 M USD)	42,75%
Actions Large Caps (50 à 100 M USD)	41,67%
Trésorerie et Assimilés	2,79%
Actions MidCaps (10 à 50 M USD)	7,84%
Actions Small Caps (< 10 M USD)	3,10%
Obligations Dettes privées	1,85%

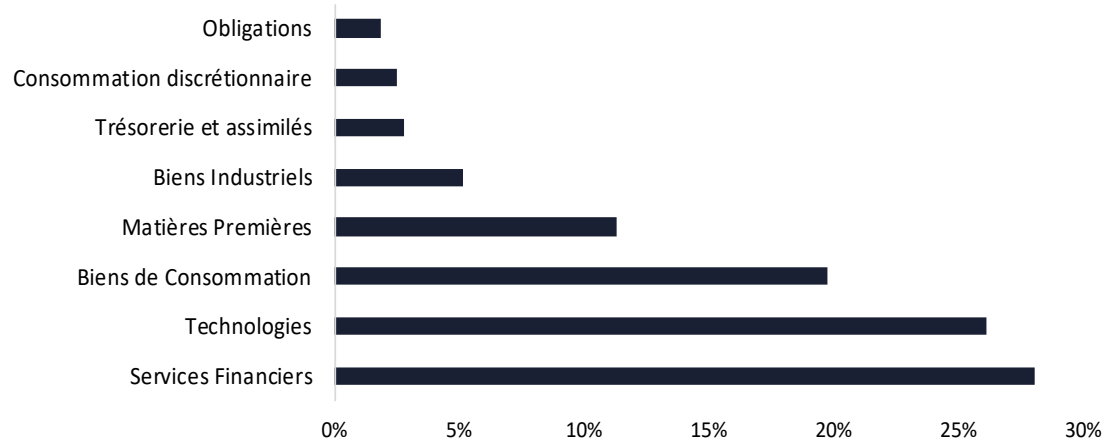
PRINCIPAUX TITRES (1)

Trip.com	4,73%
Taiwan Semiconductor	4,42%
Gamuda	4,38%
Standard Chartered	4,12%
Embraer	3,94%

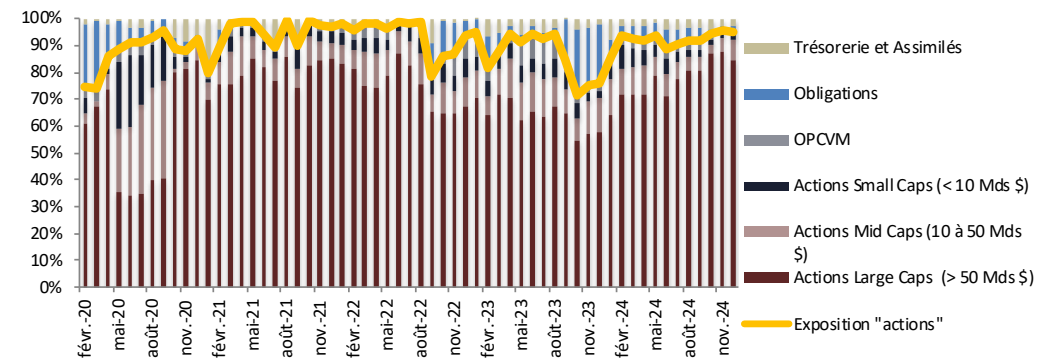
CONTRIBUTIONS A LA PERFORMANCE (1)

Positives	bp	Negatives	bp
Trip.com	0,216%	Nuscale	-0,538%
Media Group	0,169%	Mercadolibre	-0,367%
Gamuda	0,161%	Hana Financial Group	-0,313%
Manila Water Company	0,156%	Arcelormittal	-0,251%
China Merchants Bank	0,132%	JD.com	-0,178%

RÉPARTITION SECTORIELLE GLOBALE (EN %) (1)



ÉVOLUTION DE LA RÉPARTITION PAR CAPITALISATION (1)



PRINCIPALES EXPOSITIONS GÉOGRAPHIQUES (1)

Titres internationaux	23,20%	Brésil	6,65%
Chine / Hong Kong	22,89%	Malaisie	6,79%
Corée du Sud	12,79%	Matières Premières	4,85%
Inde	10,12%	Indonésie	4,49%

(1) : Toutes les données sont présentées au 31 décembre 2024

Sauf erreur ou omission. LIRE ATTENTIVEMENT LE DICI ET LE PROSPECTUS DE L'OPCVM AVANT TOUT INVESTISSEMENT. La décision d'investissement doit tenir compte de toutes les caractéristiques, objectifs et risques de l'OPCVM. Lire attentivement la dernière page. Sources : CLAY AM, REUTERS, BLOOMBERG.

AVERTISSEMENT

Ce document non contractuel est établi par CLAY AM. Réalisé dans un but d'information uniquement, il ne constitue ni une offre ni une recommandation personnalisée ou une sollicitation. CLAY AM rappelle que préalablement à tout investissement, il est nécessaire de se rapprocher de son conseil pour s'assurer de l'adéquation du produit en fonction de sa situation, de son profil et de ses objectifs. Les opinions présentées sur ce document sont le résultat d'analyses de CLAY AM à un moment donné et ne préjugent en rien de résultats futurs. Les performances passées ne constituent pas un indicateur fiable des performances futures et ne sont pas constantes dans le temps. Le compartiment présenté est exposé à différents risques et notamment à un risque de perte en capital. Le fonds peut être investi dans des OPC gérés par Clay AM ainsi que dans des certificats pour lesquels Clay AM est rémunéré en tant que conseil. Les informations légales concernant les OPC sont disponibles sur demande auprès de la société ou sur le site Internet www.clay-am.com. Les informations contenues dans ce support sont issues de sources considérées comme fiables, à sa date d'édition.

La souscription des parts du Fonds est permise uniquement aux investisseurs n'ayant pas la qualité de « US Person » dans les conditions prévues par le prospectus du Fonds. Par ailleurs, compte tenu des dispositions du règlement UE N° 833/2014, la souscription des parts/ actions de l'ensemble des fonds gérés par CLAY ASSET MANAGEMENT est interdite à tout ressortissant russe ou biélorusse, à toute personne physique résidant en Russie ou en Biélorussie ou à toute personne morale, toute entité ou tout organisme établi en Russie ou en Biélorussie sauf aux ressortissants d'un État membre et aux personnes physiques titulaires d'un titre de séjour temporaire ou permanent dans un État membre.